

Line up Catalogue

Ver.4.0



佐々木鉄工建設株式会社

時代が求めるサービスを提供

レンタルラインナップ

重機・特殊機械専門

営業種目

建設機械	レンタル・オペ付レンタル 販売・買取・修理
一般土木工事	
除排雪	
アタッチメント	レンタル・製作
敷鉄板	レンタル

取扱機種

ブルドーザー	(D20～D155)
クローラキャリア	(1t～11t)
パワーショベル	(0.2～1.4立米)
タイヤショベル	(0.4～3.2立米)
解体用機械	(0.2～1.4立米)
リサイクルマシン	
各種アタッチメント	

佐々木鉄工建設株式会社

〒061-3245 石狩市生振655

お問合せ・お見積もり

0133-64-7007

＜受付時間＞午前8時～午後6時

ホームページでは24時間受け付けております。

詳しくは <http://www.sasaki-tekko.com>

をご覧ください。

弊社ホームページでは常に最新のラインナップを
ご覧いただけます。

CONTENTS

パワーショベル(標準タイプ)	01
パワーショベル(小旋回タイプ)	02
パワーショベル(ホイール式)	03
スーパーロング	04
スライドアーム	05
クローラクレーン	06
パイプクラム	07
ガラパゴス	08
自走式木材破碎機	09
ブルドーザ(乾地タイプ)	10
ブルドーザ(湿地タイプ)	11
ブルドーザ(超湿地・超々湿地)	12
ドーザショベル	13
タイヤショベル	14
クローラキャリア(標準タイプ)	15
クローラキャリア(全旋回タイプ)	16
不整地フォークリフト	17
ブレーカー	18
大割クラッシャー	19
小割クラッシャー	20
グラップル(全旋回・首振り・木材用)	21
Pマット・ハイマット	22
ドライブミキシング	23
パイルヒッター	24
ツインヘッダー	25
ニューエーパイラ	26
油圧オーガー	27
トロンメルバケット	28
ピラニア・鉄骨カッター・Zフォーク	29
バケット・その他アタッチメント	30

ワイド補償制度

案内図・会社概要・資格者

POWER SHOVEL

油圧ショベル/標準タイプ

01



320E



SK200-9



PC200-10



ZH200

メーカー	型式	バケット容量 (新JIS: m ³)	仕様	掘削深さ (mm)	全長 (mm)	全幅 (mm)	全高 (mm)
コマツ	PC120-8	0.5	クレーン付	5,520	7,590	2,700	2,875
住友	SH120-5	0.5	クレーン付	5,540	7,620	2,700	2,820
日立	ZX120-3	0.5	クレーン付	5,570	7,660	2,690	2,740
日立	ZX130K	0.5	解体仕様HG	5,570	7,610	2,700	2,870
CAT	320D	0.8	クレーン付	6,640	9,460	3,000	3,030
CAT	320E	0.8	クレーン付	6,640	9,530	3,000	3,240
コマツ	PC200-8	0.8	クレーン付	6,620	9,425	3,000	3,040
コマツ	PC200-10	0.8	クレーン付	6,620	9,425	3,005	3,135
日立	ZX200-3	0.8	クレーン付	6,670	9,520	3,060	3,010
日立	ZX210K	0.8	解体仕様HG	6,670	9,500	3,060	3,080
日立	ZX210K-3	0.8	解体仕様HG	6,670	9,520	3,060	3,080
日立	ZH200-A	0.8	ハイブリッド、クレーン付	6,670	9,660	3,060	3,010
コベルコ	SK200-8	0.8	クレーン付	6,700	9,450	3,000	3,030
コベルコ	SK200-9	0.8	クレーン付	6,700	9,560	3,000	3,070
コマツ	PC300-8	1.4	配管付	7,380	11,140	3,390	3,285
コマツ	PC300-10	1.4	配管付	7,380	11,145	3,390	3,285

POWER SHOVEL

油圧ショベル/小旋回タイプ

02



ZX135USK-5B



PC138US-10

メーカー	型式	バケット容量 (新JIS: m ³)	仕様	全長 (mm)	全幅 (mm)	全高 (mm)	後方旋回半径 (mm)
クボタ	U40-6	0.14	後方小旋回クレーン付ゴムクローラ	5,315	1,960	2,550	990
クボタ	U40-3S	0.14	後方小旋回クレーン付ゴムクローラ	5,340	1,960	2,540	990
ヤンマー	B6Σ	0.20	超小旋回ゴムパット	5,390	1,990	2,620	995
クボタ	RX-505	0.22	超小旋回クレーン付ゴムクローラ	5,150	2,000	2,555	1,000
コマツ	PC58UU-5	0.22	超小旋回クレーン付ゴムパット	5,335	2,000	2,605	1,035
コマツ	PC78UU-6E0	0.28	超小旋回クレーン付	6,060	2,330	2,750	1,240
コマツ	PC78US-8	0.28	後方小旋回クレーン付ゴムパット	5,770	2,330	2,730	1,240
コマツ	PC78UU-8	0.28	超小旋回クレーン付ゴムパット	6,060	2,330	2,730	1,340
CAT	308CSR	0.28	超小旋回クレーン付ゴムパット	6,060	2,320	2,590	1,290
コマツ	PC128US-2	0.45	後方超小旋回ゴムパット	7,220	2,690	2,850	1,480
コマツ	PC128UU-2	0.45	超小旋回クレーン付ゴムパット	7,400	2,715	2,875	1,480
CAT	313CSR	0.45	超小旋回クレーン付ゴムパット	7,480	2,690	2,820	1,420
日立	ZX135US-3	0.50	後方超小旋回クレーン付	7,360	2,700	2,780	1,480
日立	ZX135USK-3	0.50	後方超小旋回解体仕様HG	7,360	2,700	2,870	1,480
日立	ZX135USK-5B	0.50	後方超小旋回解体仕様HG	7,370	2,690	2,920	1,530
コマツ	PC138US-2	0.50	後方超小旋回クレーン付	7,220	2,690	2,850	1,480
コマツ	PC138US-8	0.50	後方超小旋回クレーン付	7,260	2,690	2,850	1,480
コマツ	PC138US-10	0.50	後方超小旋回クレーン付	7,260	2,690	2,850	1,480
コマツ	PC228US-3	0.80	後方超小旋回クレーン付	8,700	3,180	3,035	1,680
コマツ	PC228US-8	0.80	後方超小旋回クレーン付	8,700	3,180	3,050	1,680

掘削機械

POWER SHOVEL

油圧ショベル/ホイールタイプ

03



SK125W-3



ZX145W-3

メーカー	型式	バケット容量 (新JIS: m ³)	仕様	全長 (mm)	全幅 (mm)	全高 (mm)
日立	ZX125W	0.45	クレーン付、配管付	6,970	2,485	3,600
日立	EX125WD-5	0.45	スライドアーム可	6,970	2,485	3,600
日立	ZX145W-3	0.50	クレーン付、配管付	7,960	2,480	3,290
コベルコ	SK125W-3	0.51	クレーン付	6,690	2,480	3,600

掘削機械

SUPER LONG

油圧ショベル/スーパーロング

ロングリーチで浚渫、護岸、法面づくりに
威力を発揮

04



ZX200LC-5B



SK135SRLC-2



メーカー	型式	バケット容量 (新JIS: m ³)	仕様	掘削半径(A) (mm)	全長 (mm)	全幅 (mm)	全高 (mm)
コベルコ	SK135SRLC-2	0.22	12m	12,310	9,730	2,690	2,820
日立	ZX200LC-5B	0.45	15mクレーン付	15,330	12,220	3,190	3,240
日立	ZX200LC-3	0.40	15mクレーン付	15,330	12,080	3,190	3,240
コベルコ	SK210LC-8	0.45	15mクレーン付5本配管	15,820	12,710	3,190	3,100
日立	ZX200LC-5B	0.30	18mクレーン付	18,110	13,670	3,190	3,300
日立	ZX200LC-3	0.30	18mクレーン付	18,120	13,520	3,190	3,260

掘削機械

SLIDE ARM

もっと深く、もっと広く、グーンと伸びる腕

油圧ショベル/スライドアーム

05

ボックス型



上下型

メーカー	型式	バケット容量 (新JIS: m ³)	仕様	掘削深さ (mm)	全長 (mm)	全幅 (mm)	全高 (mm)
日立	EX125WD-5	0.30	タイヤ式ボックス型	6,670	7,880	2,485	3,750
日立	ZX135US-3	0.40	上下型	7,840	7,960	2,690	2,960
日立	ZX135US-3	0.40	ボックス型	7,700	8,090	2,690	2,850
日立	ZX210K	0.51	上下型	9,380	10,200	3,060	3,080

揚重機械

CRAWLER CRANE

クローラクレーン

06



ZX135UST



CK120UR-3

メーカー	型式	最大つり上荷重 × 作業半径	フック最大地上揚程	フック最大地下揚程
コベルコ	CK90UR-1	4.9t × 1.9m	16.3m	26.3m
コベルコ	CK120UR-3	4.9t × 2.5m	15.4m	24.6m
日立	ZX135UST	4.9t × 3.1m	16.6m	36m

PIPE CLAM

パイプクラム(テレスコクラム)

07



ZX225USRLC-5B



SH200LPC-2



スライドキャビン

メーカー	型式	バケット容量 (新JIS: m ³)	仕様	最大掘削深さ (mm)	全長 (mm)	全幅 (mm)	全高 (mm)
住友	SH60LPC-2	0.15	ゴムパット	10,600	8,350	2,320	2,670
日立	ZX75US-3	0.20	油圧式、ゴムパット	10,200	8,530	2,320	2,690
住友	SH120LPC	0.25	油圧ワイヤー併用、ゴムパット	17,065	12,440	2,745	2,835
日立	ZX135US-3	0.25	油圧式	16,500	11,200	2,700	2,740
住友	SH200LPC	0.40	ゴムパット、ブレーカー取付可	20,490	13,910	3,040	3,180
住友	SH200LPC-2	0.40(0.60)	油圧ワイヤー併用	20,540	13,910	3,240	3,130
日立	ZX225USRLC-5B	0.80	油圧ワイヤー併用	21,000	13,790	3,190	3,210

・日立機はモニターカメラ仕様(ZX225のみカメラ&スライドキャビン併用)、住友機はスライドキャビン仕様
 ・バケット開口幅等、詳しい仕様は弊社HPをご参照ください

環境リサイクル機械

CRUSHER

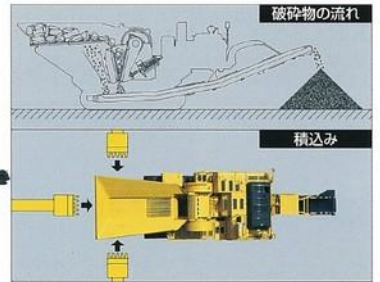
ガラパゴス 自走式破碎機

08



前入れ・後出し構造を採用

- ベルトコンベアを気にせず、3方向から積込みができます。
- ホッパー高さが約2.8mと低いので、積込みがラクに行えます。
- システム化しやすく、狭い現場でもレイアウトが容易です。また、補助作業者の安全確保を図っています。



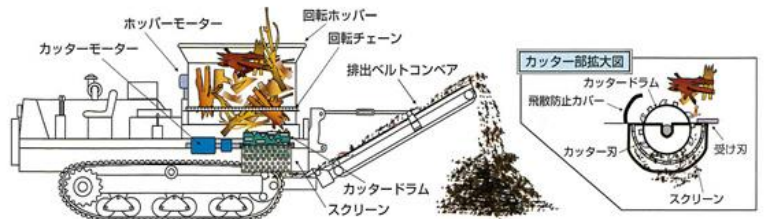
メーカー	型式	破碎能力 (t/H)	重量 (kg)	全長 (mm)	全幅 (mm)	全高 (mm)
コマツ	BR210JG	35~85	20,000	9,800	2,700	2,890

環境リサイクル機械

WOOD CRUSHER コンパクトで重心が低く作業が容易

自走式木材破碎機

09



- ① ホッパーの回転により破碎対象物をカッタードラムに送り込む
- ② カッター刃と受け刃によって破碎
- ③ スクリーンを通過した破碎物をベルトコンベアで排出

メーカー	型式	重量 (kg)	エンジン出力 (PS)	全長 (mm)	全幅 (mm)	全高 (mm)
モロオカ	MC2000	9,230	200	4,750	2,310	2,730

BULLDOZER STANDARD TYPE

ブルドーザ/乾地タイプ

10



D155AX-5



D31EX-22



D85EX-15

メーカー	型式	仕様	総重量 (kg)	全長 (mm)	全幅 (mm)	全高 (mm)
コマツ	D20A-7E	PAT	3,630	3,400	2,170	2,475
コマツ	D31EX-22	PAT	7,670	4,175	2,550	2,775
コマツ	D31EX-21	PAT	7,460	4,085	2,435	2,700
CAT	D5MXL	PAT	11,550	4,555	3,075	3,080
コマツ	D65EX-15	HSS	19,550	5,210	3,415	3,220
コマツ	D85EX-15	リッパ付 HSS	27,730	7,100	3,715	3,324
コマツ	D155AX-5	リッパ付 HSS	38,500	8,155	3,955	3,500

BULLDOZER LGP TYPE

ブルドーザ/湿地タイプ

11



D65PX-17



D6RLGP



D37PX-23



レーキドーザ仕様

メーカー	型式	仕様	総重量 (kg)	全長 (mm)	全幅 (mm)	全高 (mm)
コマツ	D21P-8E0	PAT、ゴムクローラ	4,360	3,350	2,560	2,450
コマツ	D21P-8E0	PAT	4,320	3,350	2,560	2,475
コマツ	D21P-8	PAT	4,320	3,350	2,560	2,475
コマツ	D20P-8	PAT	4,270	3,350	2,560	2,475
コマツ	D20P-7E	PAT	4,020	3,385	2,560	2,500
コマツ	D20PG-7E	PAT、ゴムクローラ	4,060	3,385	2,560	2,475
コマツ	D21PG-8	PAT、ゴムクローラ	4,360	3,350	2,560	2,450
コマツ	D37PX-23	PAT	8,680	4,725	3,200	2,800
コマツ	D31PX-22	PAT	8,140	4,140	2,875	2,800
コマツ	D31PX-21	PAT	7,950	4,045	2,875	2,720
CAT	D3KLGP	PAT	8,550	4,255	3,150	2,790
CAT	D5NLGP	PAT	13,200	4,975	3,360	3,060
コマツ	D51PX-22	PAT	13,000	4,820	3,350	3,040
コマツ	D65PX-17	HSS	21,110	5,700	3,970	3,190
コマツ	D65PX-16	HSS	20,940	5,700	3,970	3,190
コマツ	D65PX-15	HSS	20,950	5,550	3,970	3,255
コマツ	D65P-12E		19,310	5,550	3,970	3,080
CAT	D6RLGP	DS	20,950	5,700	3,995	3,225

BULLDOZER SLGP TYPE

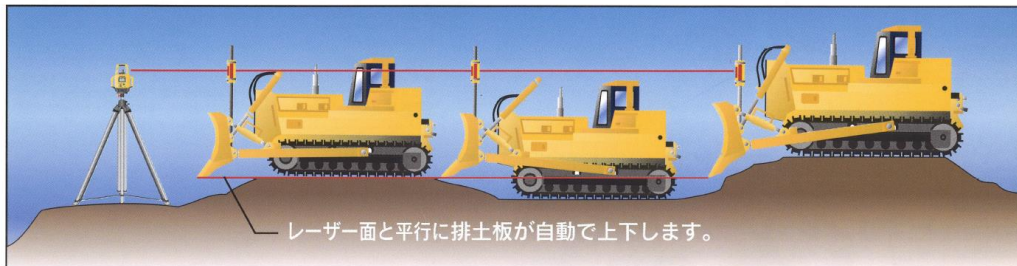
ブルドーザ/超湿地、超々湿地タイプ

12



D37PLL-24

排土板の自動コントロールを実現！



Bセット 高さ可変マスト付きフルオートシステム



TOPCON DZ-1 (Bセット)



ニコン・トリンプル社のマシンコントロールシステムもご用意しております

メーカー	型式	仕様	総重量 (kg)	接地圧 (kgf/cm ²)	全長 (mm)	全幅 (mm)	全高 (mm)
コマツ	D21PL-7E	超湿地	4,110	0.16	3,455	2,490	2,485
コマツ	D20PLL-8E0	超々湿地	4,970	0.11	3,610	3,200	2,475
コマツ	D20PLL-8	超々湿地	4,970	0.11	3,520	3,200	2,475
コマツ	D31PL-20E	超湿地	7,190	0.16	3,875	3,425	2,735
コマツ	D31PLL-21	フルオート有	9,250	0.16	4,645	3,455	2,720
コマツ	D31PLL-20E	超々湿地	7,700	0.14	4,300	3,425	2,735
コマツ	D31PLL-20E	フルオート有	7,700	0.14	4,300	3,425	2,735
コマツ	D37PLL-24	超々湿地	10,400	0.17	4,870	3,455	2,800

積込機械

DOZER SHOVEL

ドーザショベル

13



メーカー	型式	仕様	バケット容量 (m^3)	総重量 (kg)	全長 (mm)	全幅 (mm)	全高 (mm)
コマツ	D31S-20E	乾地	0.8	6,810	4,220	1,905	2,690



WHEEL LOADER

タイヤショベル

14

WA100-7



マルチブレード付



ZW80-5B

メーカー	型式	仕様	バケット容量 (新JIS: m ³)	全長 (mm)	全幅 (mm)	マルチ付全幅 (mm)	全高 (mm)
コマツ	WA30-6		0.4	4,165	1,690	-	2,500
コマツ	WA30-5E		0.4	4,030	1,575	-	2,455
日立	ZW30		0.4	4,165	1,570	-	2,480
コマツ	WA40-6	(マルチブレード付)	0.5	4,400	1,690	2,180	2,540
コマツ	WA40-3E		0.5	4,315	1,690	-	2,495
コマツ	WA50-6	(フォーク仕様有)	0.6	4,580	1,690	-	2,540
日立	ZW80-5B		0.9	5,260	1,990	-	2,850
日立	ZW80		0.9	5,145	1,990	-	2,850
TCM	L9-2		0.9	5,015	1,990	-	2,725
日立	ZW100		1.3	6,265	2,340	-	3,130
コマツ	WA100-7	(マルチブレード付)	1.3	6,190	2,340	3,060	3,035
コマツ	WA100-6	(マルチブレード付)	1.3	6,190	2,340	3,060	3,035
コマツ	WA100-5	(マルチブレード付)	1.3	6,260	2,340	3,060	3,035
CAT	910G	(マルチブレード付)	1.3	5,940	2,300	3,060	3,060
コマツ	WA150-6	(マルチブレード付)	1.5	6,280	2,390	3,060	3,065
コマツ	WA150-5	(マルチブレード付)	1.5	6,290	2,390	3,060	3,065
コマツ	WA150-3E	(マルチブレード付)	1.5	6,345	2,390	3,100	3,100
CAT	914G	(マルチブレード付)	1.5	6,280	2,405	3,050	3,100
コマツ	WA200-7	(マルチブレード付)	2.0	6,895	2,550	3,300	3,110
コマツ	WA200-6	(マルチブレード付)	2.0	6,895	2,550	3,300	3,110
コマツ	WA200-5	(マルチブレード付)	2.0	6,895	2,550	3,300	3,110
コマツ	WA200-3E	(マルチブレード付)	1.9	6,950	2,440	3,300	3,195
コマツ	WA270-5	(マルチブレード付)	2.5	7,160	2,685	3,520	3,200
コマツ	WA300-3E	(マルチブレード付)	2.7	7,500	2,685	3,530	3,315
コマツ	WA320-6	(フォーク仕様有)	3.2	7,680	2,685	-	3,200

GUM CROLLER CAREER

ゴムクローラキャリア/標準タイプ・クレーン付・ベルコン仕様

15



MST1500VD



MST800VD



MST2300VD

メーカー	型式	仕様	最大積載量 (kg)	機械重量 (kg)	全長 (mm)	全幅 (mm)	全高 (mm)
モロオカ	MST300VD		2,500	2,200	3,150	1,600	1,610
モロオカ	MST800V	クレーン付	3,500	6,425	5,518	2,300	2,989
日立	CG45C		4,300	5,740	4,365	2,525	2,343
モロオカ	MST800VD		4,300	6,500	4,430	2,425	2,590
モロオカ	MST1500VD		6,300	9,200	5,360	2,635	2,780
モロオカ	MST1500V	ホッパーベルコン仕様	6,000	9,800	5,120	2,920	3,140
日立	CG65D		6,300	9,200	5,300	2,640	2,900
日立	CG65C	クレーン付	5,300	10,200	5,710	2,640	3,260
モロオカ	MST2200VD		11,000	13,500	6,050	2,860	3,140
モロオカ	MST2300VD		11,000	13,825	6,200	2,970	3,175

GUM CROLLER CAREER

ゴムクローラキャリア/全旋回タイプ

16



CD10R



CD20R



CD30R



EG40R



EG70R



EG110R

メーカー	型式	仕様	最大積載量 (kg)	機械重量 (kg)	全長 (mm)	全幅 (mm)	全高 (mm)
コマツ	CD10R-1	クルクルダンプ	900	1,100	2,420	1,050	1,490
コマツ	CD20R-1	クルクルダンプ	2,000	2,000	2,790	1,550	2,205
コマツ	CD30R-1	クルクルダンプ	3,000	2,780	3,090	1,940	1,835
日立	EG40R	クルクルダンプ	4,000	6,200	4,100	2,210	2,430
日立	CHR70	鉄キタクルクルダンプ	7,000	10,000	5,100	2,750	2,970
日立	EG70R	クルクルダンプ	6,500	10,800	5,400	2,500	2,870
日立	EG70R-3	クルクルダンプ	6,500	11,500	5,650	2,490	2,910
日立	EG110R	クルクルダンプ	11,000	16,100	6,000	3,000	3,000

FORKLIFT

不整地フォークリフト/タイヤショベルフォーク

太陽光の建設現場や農地での
積込・運搬に大活躍

17



MFD-20



MF-25V



WA50フォーク仕様



WA320フォーク仕様

メーカー	型式	最大荷重 (kg)	最大揚高 (mm)	全長 (mm)	全幅 (mm)	全高 (mm)
モロオカ	MFD-20	2,000	3,000	4,030	1,590	2,250
モロオカ	MF-25V	2,500	3,000	3,880	1,590	2,170

BREAKER

油圧ブレーカー

18



TNB7J



TNB151LU

メーカー	型式	本体クラス	仕様	作動油圧 (kg/cm ²)	油量 (ℓ/分)	打撃数 (回/分)	全重量 (kg)
フルカワ	HB5G	0.2	杭打キャップ 180	120~140	32~68	400~900	290
フルカワ	HB8G	0.25	杭打キャップ 220	130~150	45~85	400~800	430
東空	TNB5M	0.2		100~160	35~60	550~1,000	291
東空	TNB6E	0.25		100~160	45~80	550~1,000	391
東空	TNB6ET	0.25	縦型チルト左右15°	100~160	45~80	550~1,000	530
東空	TNB7E	0.4	杭打キャップ 250,320	120~170	70~110	450~700	903
東空	TNB7J-US	0.4	NETIS 超低騒音	140~180	80~120	450~720	950
東空	TNB14E	0.7	杭打キャップ 250,320	130~170	130~170	460~600	1,550
東空	TNB151LU1-US	0.7	NETIS 超低騒音	140~180	160~200	490~630	1,850
東空	TNB220	1.2		130~170	180~220	410~500	2,403
東空	TNB230LU1	1.2		130~180	180~230	350~450	2,530

アタッチメント

CRUSHER for
BIG SIZEコンクリート構造物解体に
パワーを発揮します

大割用油圧破碎機

19



TD200A

メーカー	型式	本体クラス	仕様油圧 (kgf/cm ²)	先端突破力 (t)	最大開口幅 (mm)	全長 (mm)	重量 (kg)
東空	TNH21-1	0.2	270	26	430	1,275	270
東空	TNH41-1	0.4	300	82	735	2,114	1,250
東空	TD120A(油圧旋回)	0.4	290~360	70	950	2,120	1,440
ユタニ	MF200S(油圧旋回)	0.7	350	91	900	2,290	2,240
東空	TD200A(油圧旋回)	0.7	290~360	100	1,100	2,440	2,270

アタッチメント

CRUSHER for
SMALL SIZE

小割用油圧破碎機

20



メーカー	型式	本体クラス	使用油圧 (kgf/cm ²)	先端破碎力 (t)	最大開口幅 (mm)	全長 (mm)	重量 (kg)
東空	TNH42-2	0.4	250	45	731	1,862	1,110
東空	TNH72-2	0.7	320	80	880	2,236	1,710

アタッチメント

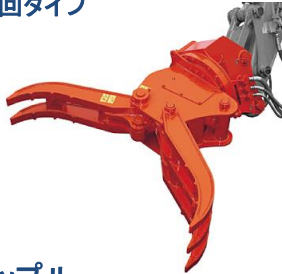
GRAPPLE

360° 全回転タイプ & 首振りタイプ
木材家屋の解体や分別作業にパワーを発揮

21

全回転グラップル/首振りグラップル/木材用グラップル

全回転タイプ



首振りタイプ



木材用全回転タイプ



グラップル

メーカー	型式	仕様	本体クラス	開口幅 (mm)	爪長さ (mm)	爪幅 (mm)	重量 (kg)
タグチ工業	GV-120S	全回転	0.4	1,860	1,030	560	870
タグチ工業	GV-200S	全回転	0.7	2,270	1,260	695	1,490
タグチ工業	GV-200L	首振り	0.7	2,260	1,260	695	1,080

木材用グラップル

メーカー	型式	仕様	本体クラス	開口幅 (mm)	最少掴み径	最大許容荷重 (kg)	重量 (kg)
イワフジ	GS90LJ	全回転	0.4	1,960	φ 125mm	2,000	800

アタッチメント

P-MAT/Hi-MAT

敷鉄板作業を安全・確実に

22

ピーマツト/ハイマツト

P-MAT-8



FM55X



メーカー	型式	本体クラス	重量 (kg)	マグネット吸着力 (kg)	電圧 (V)	旋回角度 (度)
コマツ道東	P-MAT-8	0.7	900	1,700	24	350
北海道フルカワ	FM55X(ハイマツト)	0.7	1,200	2,000	24	360

アタッチメント

DRIVE MIXING

ドライブミキシング

地盤改良のプロセッサー
掘削作業と混合作業が同時に可能

23



メーカー	型式	本体クラス	バケット幅 (mm)	バケット長さ (mm)	最大使用圧力 (kg/cm ²)	重量 (kg)
ユタニ工業	DM-200	0.7	1,215	1,450	350	1,310

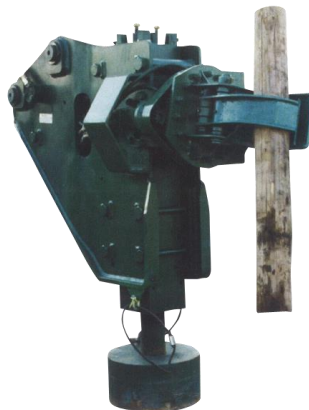
アタッチメント

PILE HITTER

パイルヒッター

つかんで、差込み、打込み、引き抜く、
1台4役の大活躍

24



メーカー	型式	本体クラス	最大開口幅 (mm)	作動油圧 (kg/cm ²)	重量 (ブレーカー除く)	打込キャップ (kg)
オノデラ	PH-45	0.4	380	120~170	250	250・320
オノデラ	PH-70	0.7	500	130~170	300	250・320

アタッチメント

TWIN HEADER

ツインヘッダ

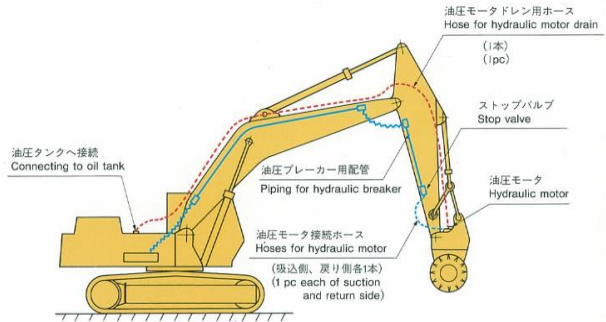
道路底面・法面の掘削、溝掘削、トンネル掘削、攪拌作業などに

25



配管取付
油圧ブレイカー用配管がある場合

Fitting hydraulic piping for Twin Header
In the case with the piping for hydraulic breaker



1. 油圧モータ用接続ホースの取付 (2本)
2. 油圧モータドレン用ホースの取付 (1本)

メーカー	型式	本体クラス	ドラム外径 (mm)	切削幅 (mm)	ビット数 (本)	重量 (kg)
三井三池	MT600S(平ピック)	0.4	615	1,098	64	1,100
三井三池	MT1000S(平ピック)	0.7	677	1,180	72	1,400
三井三池	MT2000S(丸ピック)	0.7~1.4	751	1,342	68	2,100
三井三池	MT1000SLC(攪拌用)	0.7	1,205	1,366	24	1,400

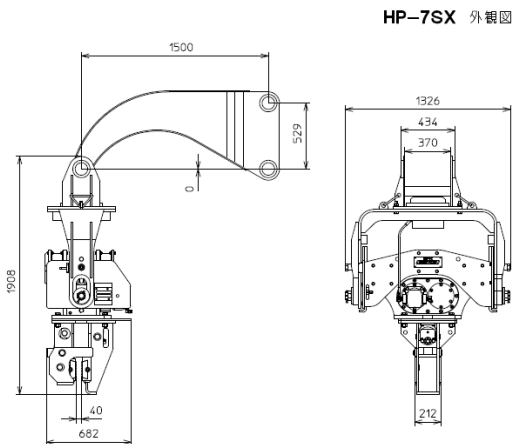
アタッチメント

VIBRATION HAMMER

市街地、狭い場所での杭打ち・杭抜きにクレーン、発電機が不要で経済的

ニューエーパイラ

26



メーカー	型式	本体クラス	最大起振力 KN(t)	最大振動数 (c.p.m)	最高作動圧力 MPa(kgf/cm ²)	総重量 (kg)
日本ニューマチック	HP-7SX	0.7	101.9(10.4)	2,400	11.7(120)	1,320

アタッチメント

AUGER

油圧オーガー

建柱、支柱、H鋼の建て込み、植樹、
土質改良等の穴掘りに
太陽光発電の杭打ちにも活躍

27



メーカー	型式	本体クラス	外径寸法 (mm)	掘削性能 (m)	重量 (kg)
丸善工業	AG-2000	0.2	φ 254 × 641	8~10m	82

アタッチメント

TROMMEL BUCKET

トロンメルバケット

土木、解体工事の残土処理
碎石、砂利の採取現場に

28

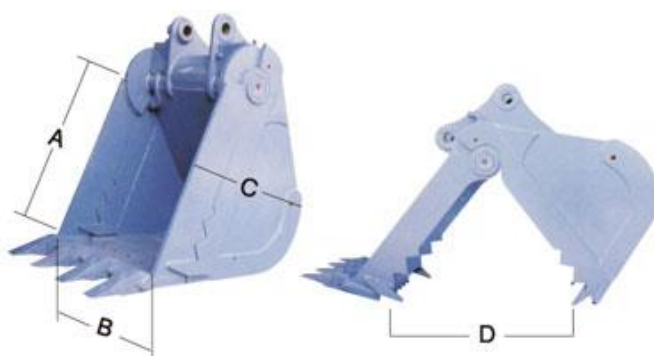


メーカー	型式	本体クラス	網目サイズ (mm)	全長A (mm)	全高B (mm)	全幅C (mm)
オノデラ	TR-70L	0.7	~100	2,920	2,180	1,530

OTHERS

ピラニアバケット/鉄骨カッター/Zフォーク

29



ピラニアバケット

メーカー	型式	本体クラス	高さA (mm)	幅B (mm)	奥行C (mm)	開口幅D (mm)
オノデラ	PK14	0.2	580	500	470	700
オノデラ	PK45	0.4	1,100	850	700	1,150
オノデラ	PK70	0.7	1,300	1,100	800	1,540

鉄骨カッター

メーカー	型式	本体クラス	重量 (kg)	全幅 (mm)	全長 (mm)	開口幅 (mm)
坂戸工作所	NP07R	0.7	2,100	670	2,630	870

Zフォーク

メーカー	型式	本体クラス	爪長さ (mm)	爪幅 (mm)	重量 (kg)	開口幅 (mm)
丸順重工	IFZ120	0.4	1,135	670	420	1,970
丸順重工	IFZ200	0.7	1,340	780	702	2,260

OTHERS

30

エクステンションアーム/法面バケット/角バケット/
スケルトンバケット/攪拌バケット/三角バケット/暗渠バケット/リッパー他



名称	該当機種	仕様(旧JIS)
エクステンションアーム	PC300	2.0m
エクステンションアーム	ZX200	1.5、1.8、2.0、3.0m
エクステンションアーム	PC200	1.8、2.0、3.0m
エクステンションアーム	320、SK200	1.8、2.0m
エクステンションアーム	ZX135、PC120	1.0、1.5m
法面バケット	PC200、ZX200、SK200、320、PC300	2.0、2.2m
法面バケット	ZX120、135、PC120、PC78、PC58	1.5、1.6、1.8m
角バケット	PC300	1.2、1.4m ³
角バケット	PC200、SK200、320	1.0m ³ 、750mm
角バケット	ZX200	1.0m ³ 、600、750、800、850mm
角バケット	ZX120、PC120	400、500、600mm
角バケット	PC78	400、500mm
角バケット	PC58、U40	300、420mm
スケルトンバケット	PC200、ZX200、SK200、SH200、320	100*100、100*150、150*150
攪拌バケット	PC200、ZX200、SK200、SH200、320	100*100、100*150、150*150
三角バケット 1割	PC200、ZX200、ZX120、135	
三角バケット 5分	PC200、ZX120、135、PC120、PC78、PC40	
三角バケット 3分	PC200、ZX120、135、PC120、PC78、PC40	
暗渠バケット	PC200、ZX120、135、PC120、100、PC78、PC40	
リッパー	PC200、ZX200、SK200、320	
リッパーバケット	PC200、ZX200、SK200、SH200、320	930mm、3本爪
レーキ板	D65PX	

・上記以外にも各種バケット、アタッチメント取扱い致しております。詳細はお問い合わせください。

・ブレード、大割、小割、鉄骨カッター、ツインヘッド、ドライブミキシング、ピラニアバケット等各種アタッチメント単体レンタル承ります

ワイド補償制度

対象機種 当社所有の自走式建設機械

適用保険 ◎全建リース総合賠償制度

現場内にて誤って第三者の身体または財物に対し損害を与え、法律上の賠償責任を負った場合。

(原則としてユーザー様が付保している請負賠償責任保険を優先し、その上乘せとして適用させていただきます。)

免責30万円

◎全建リース動産補償制度又は契約補償会社動産総合保険

現場以内にて運転中誤って当社の機械を破損させてしまった場合。

部分損免責30万円(全損免責額は機械の基準価の10%となります)

上記補償をセットで有償にて承ります。必ず発注時に補償の付保を当社担当者に申し出ください。当社の補償制度は、保険会社の保険約款の規定に従い適用します。



佐々木鉄工建設株式会社
〒061-3245 石狩市生振655番地
TEL0133-64-7007 FAX0133-64-8008

佐々木鉄工

検索