

GALEO

D85EX-15
D85PX-15

D
85

BULLDOZER

KOMATSU

卓越した作業性能と、より進化 大型ブルドーザの

卓抜な作業性能で、クラス最大の作業量を実現。
さらに人間工学から生まれた新コントロールシステム「PCCS」や、
スムーズ&パワフルな油圧式ステアリング「HSS」、
そして排出ガス2次基準値をクリアしたクリーンさや、
低振動・低騒音の快適居住空間、
卓越した耐久・整備性をも備えて。
D85はすべての面で進化しつづけます。



写真(D85EX)はオプションのセミUドーザ装着車です。

コマツ新世代建機

GALEO

コマツ80年の歴史と実績を土台とし、21世紀を迎えた今、
コマツが世界中のお客様へ新しい価値を提供する、
力強い建機ブランドが誕生しました。
その名は「GALEO（ガレオ）」。
最新技術を装備し、安全と環境に配慮した生産性の高い建機で、
コマツは未来の地球づくりに貢献します。

Genuine Answers for Land & Environment Optimization = 「コマツは地球と環境にやさしい提案を致します。」

した操作感。 21世紀標準、新登場。



ビッグな生産量

クラス最大のハイパワーを誇るコマツSA6D125Eエンジンの搭載に加え、大容量ブレードを装備。高い生産能力を誇ります。

定格出力 **179 kW**〔243 PS〕

ブレード容量 D85EX: **7.7 m³** [SAE: 5.2 m³]
ストレートチルトドーザ

D85EX: **9.1 m³** [SAE: 7.0 m³]
セミUドーザ(オプション)

D85PX: **8.2 m³** [SAE: 5.9 m³]
ストレートチルトドーザ

抜群のリップビリティ (D85EX)

強力な破碎性能を発揮する変節リンク式油圧リップを装備。しかもフトコロ深さが大きいので、岩の抱え込み量が多く、リップポイントが岩を抱え込むような軌跡を描くため、転石の掘起しも容易に行えます。

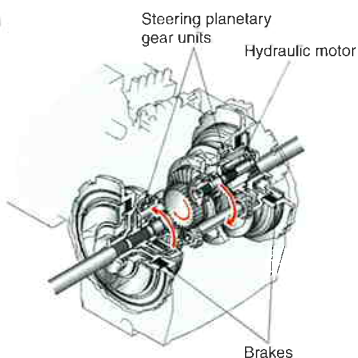


最先端の電子制御による、驚き

Hydrostatic Steering System HSS

旋回時の作業効率がアップするHSS (D85EX/PX)

旋回時、内側履帯へのパワーをカットすることなく、常に両側履帯にパワーを伝達します。外側履帯を速く、内側履帯を遅くコントロールして、スムーズかつ力強く旋回。超信地旋回が可能で極めて小回りがきき、また、クラッチを切ることがないので、傾斜地でもより安全に作業が行えます。



HSSが有効な作業

- 押し回し作業：両履帯に駆動力をかけて操向するので、直進作業なみのスピードで押し回し作業が行え、効率的です。
- サイドカット作業：片荷押上でも直進コントロールが容易で、サイドカット、整形などが精度良く、効率的に行えます。
- 傾斜地作業：傾斜地での操向時、クラッチを切ることがないので逆ステアリングは不要。傾斜地作業が自在かつ安全に行えます。
- 整地作業：操向時に内側履帯がロックしないので、土場を荒らさず、整地が効率的に行えます。

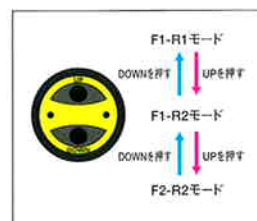


速度段プリセット機能

変速モードを〈F1-R2モード〉または〈F2-R2モード〉に設定すると、自動的に変速が行われ、往復繰り返し作業での時間の短縮と、オペレータの変速作業にかかる労力を大幅に低減します。プリセットモードスイッチにより、プリセット機能による自動変速と従来通りの手動変速が選択できます。

速度段プリセット

モード選択は、プリセットモードスイッチをONにし、走行レバーを中立位置にしてUP・DOWNスイッチを押すだけ。選択速度段はモニタに表示されます。なお、走行レバーを前進または後進位置にしてUP・DOWNスイッチを押すことにより、従来通りの手動変速が行えます。



オートシフトダウン機能

エンジン回転数・速度段・車速をコントローラが常に監視。負荷がかかり車速が落ちてくると、自動的に最適速度段へシフトダウンされ、常に高い作業効率を発揮します。シフトダウン操作が不要な快適運転と、高い生産性をもたらす機能です。

※キャンセルスイッチにより機能を解除できます。



写真はオプションのセミドーザ装着車です。

の操作性・作業性。



ピッタリとセットできる快適シート (リトラクタブルシートベルト付)

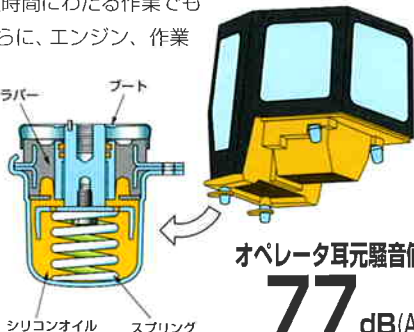
フルリクライニング、体重コントロールの付いたデラックスファブリックシートを装備。シートは後方作業機の操作時、15度右方向に向けたポジションにセットできます。また、アームレストは上下に調整でき、オペレータに合った位置にセットできます。



騒音・振動を大幅低減

キャブ・ダンパー・マウントでキャブをフローティングすることにより、通常の走行振動はもちろんのこと、乗り越え落下ショックを大幅に軽減し、長時間にわたる作業でも疲れ知らずです。さらに、エンジン、作業機バルブのラバーマウントにより、騒音・振動が大幅に低減しました。

特許出願中



オペレータ耳元騒音値
77 dB(A)

Palm Command Control System **PCCS**

パーム・コマンド・コントロール・システム



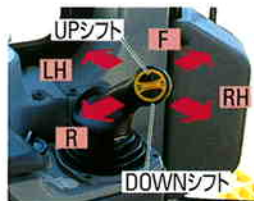
自由自在に操作できる

各レバー、ペダル、ダイヤル類からのデータはコントローラで瞬時に解析され、エンジン、トルコン、トランスミッション、HSS（油圧式ステアリング）などを最適に電子制御。レバーの操作性などには最先端の人間工学がフルに投入されています。

Palmコマンド電子制御走行レバー

人間工学から生まれた、人が最もリラックスした姿勢で制御でき、微操作性に優れ、疲労も最小限に抑えたレバー。トランスミッションの速度段の切替も、レバーから手を放すことなく親指1本でラクに行えます。

特許出願中



作業機を力強く高精度に操れるPalmコマンド PPC制御作業機レバー

作業機レバーには、定評あるPPC（圧力比例制御）バルブと、走行系と同様『パームレバー』を採用。信頼のコマツ油圧システムとあいまって、さらに優れた操作性を実現しました。

特許出願中



ワイドビューの快適空間

プレス成形によるワイドビューキャブを採用。前後左右とも良く見え、ブレード下端の視界にも優れています。また、万一の際を考慮してROPSを標準装備。安全で運転しやすさは抜群です。密閉加圧式により低騒音で、ホコリの侵入もなく、内部は常に快適に保たれます。



マシンコンディションを常に良好な状態にキープ。

点検・整備も容易

故障診断機能付新モニタパネル

各種メータ類、ゲージ類、警告機能を集中配置し、作業点検が容易です。始業時や作業時に異常が発生した場合はランプ、ブザーでいち早く知らせます。さらに、オペレータがとるべき処置方法を4段階のコードで示し、安全を守るとともに機械の大きなトラブルを防ぎます。



足回り泥落としの容易化

フラットな底板構成、モノコックトラックフレームの採用、スッキリした構造になった上転輪サポートなどにより、泥溜りがしにくく、泥落としも簡単です。



整備が容易なガルウイング式サイドカバー

上に大きく跳ね上げられるガススプリング付のガルウイング式サイドカバーを装備。エンジン回りの点検・整備が容易に行えます。



クーリング清掃性がアップ

ファン回転切替式油圧駆動ファンを採用。運転席にいながらスイッチでファンを逆転させ、ラジエータコアに目づまりしたゴミを吹き飛ばすことができ、コア清掃インターバルを延長させられます。

特許出願中

メンテナンス容易化のためのさまざまな配慮

日常点検の容易化

- エンジンの日常点検・整備箇所を左側に集中配置
- ラジエータリザーブタンクを半透明化すると共に低い位置に移動し、視認性を向上

点検・整備の容易化

- ドライタイプのパッケージデザインにより、パワーライン脱着時の油漏れを防止
- 段階式ダストインジケータの採用でエアクリーナ清掃を事前にキャッチ可能
- 故障診断が容易な集中検圧ポートとサービスステーション
- 大型フロア点検窓により(フロア下)ポンプ・バルブの整備が容易
- フロアマット面と入り口高さを合わせたことにより、キャブ内に侵入した泥の排出を容易化

交換・調整の容易化

- エンジンオイル/フィルタ交換時間を500hに延長
- 作動油/エレメントフィルタ交換時間を2000hに延長
- 油圧駆動ファンの採用により、面倒なファンベルトの調整が不要

卓越した耐久性

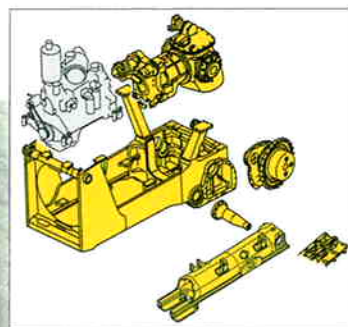
強靱な足回りの耐久性をアップする ヘビーデューティリンク

耐久性に優れた大径ブッシュ、オイル封入式履帯に加え、リンク高さをアップしたヘビーデューティ (HD) リンクの採用により、リンク寿命を大幅に延長しました。(当社比1.4倍)

信頼性の高いシンプル構造

応力集中の少ないシンプル構造のハルフレーム型メインフレームおよび大断面トラックフレームにより、卓越した耐久性を実現。また、パワートレインはドライタイプのモジュラーデザインを採用。分解・修理・組立が短時間で済みます。

特許出願中



写真はオプションのセミドーザ装着車です。

地球環境にやさしい、クリーン&サイレント設計。

国土交通省2次基準対応のクリーンエンジン搭載

世界でもその厳しさで知られるEPA（米国環境保護局）の排出ガス2次規制をクリアし、国土交通省排出ガス2次基準に対応したクリーンなエンジンを搭載。強力なパワーを保ちながら、燃焼のムダを抑え、NOx、ハイドロカーボンの発生と黒煙の排出量を大幅に低減しています。

排出ガス2次基準指定申請中

周囲にやさしい低騒音

低騒音エンジン、エンジンのゴムマウントをはじめ、油圧駆動ファンによるクーリングファン採用等により、従来機と比べ -8dB(A) を実現、優れた静粛性を実現しています。

周囲15m 騒音値 **72dB(A)**
(定置ハイアイドル時)

エンジン始動にセイフティ機構を採用

ブレーキロックレバーを下げてロックしないと、エンジンが始動しません。周囲の安全にも配慮がなされています。

スマートなフォルムと洗練されたカラーリング

エクステリア・デザインは、シンプル&シャープ。ブルドーザの力強さと信頼性を感じさせます。

カラーリングは「品質と信頼性」の証であるコマツ新世代建機統一デザインを採用しています。

意匠出願中

優れた輸送性を実現

ROPS、ブレードを取り外すだけで、低床トレーラ（600mm）にて輸送可能となりました。

標準操作方式建設機械（認定申請中）

ITによるお客様サポートシステム KOMTRAX標準装備

KOMTRAX 車両が毎日報告連絡送信

KOMTRAXが、お客様へ「安心」と「信頼」をお送りします。

KOMTRAX（コムトラックス）は、お客様の車両がその稼働位置・稼働状況・コンディションなどの車両情報を発信し、その情報をもとに、コマツが遠く離れた場所から見守るシステムです。定期整備部品の交換や、万一車両に異常が発生した場合でも、いち早く的確な処置を施すことができます。コマツは日本一のサービスネットワークでこのシステムを活用します。車両をいつもベストコンディションでご使用いただけるよう、お客様に「安心」と「信頼」をご提供し、お客様とのさらに強い結びつきを築いていきます。



コマツはお客様の大切な車両をしっかり見守ります。

車両位置・稼働時間・稼働状況を遠隔で把握し、素早い対応が可能になります。

コンディションモニタ

コーション・エラー発生車両

お客様ご自身による遠隔車両管理のお手伝いをします。

お持ちの車両の稼働情報を、コマツの建設業界向け総合サービスサイト「E-KOMATSU.Net」を通じて、お客様のパソコンでご覧いただけます。

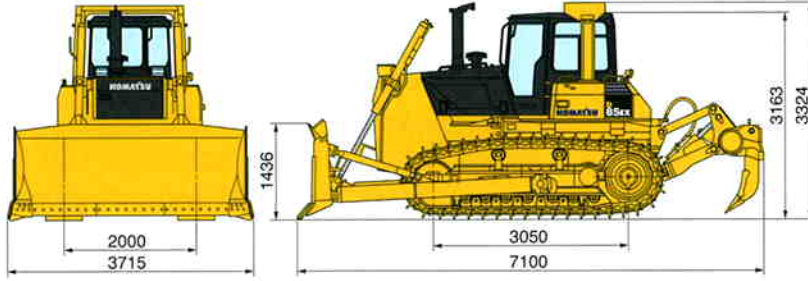
稼働情報

ゲージレベル・メンテナンス情報

※会員制ホームページE-KOMATSU.Netにご入会いただけます。（入会金無料）
※ここに記載したKOMTRAXサービスのご利用および情報の閲覧は無料です。
ただしインターネットを利用するための通信料金等はお客様にご負担いただけます。

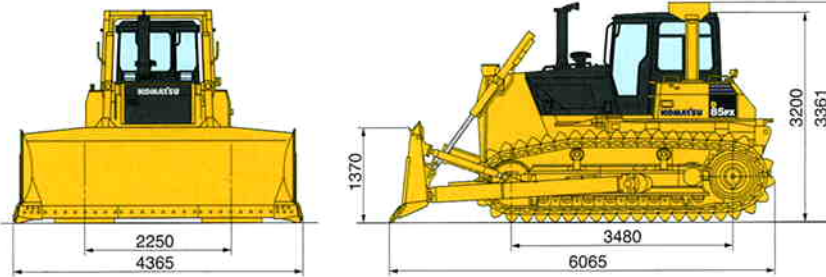
KOMTRAXは、移動体通信を使用しておりますので、トンネルや地下などの電波の届かない場所、また電波の弱い場所ではご使用にできない場合があります。

D85EX-15



(単位: mm)

D85PX-15



(単位: mm)

固定マルチリッパ

形式	刃先角度固定式バラレログラム式
質量	2500kg
全長/全幅(装着)	7100/3715mm
ブーム長さ	2246mm
ジャック個数	3
ポイント形式	交換可能
最大切削深さ	653mm
最大上昇量	564mm
切削角	標準45度
切削深さ	2段切換可能

標準装備

エンジン関連

- 国土交通省排出ガス2次基準値対応型エンジン
- 50Aオルタネータ
- 7.5kWスタータ
- レインキャップ付排気管
- 油圧駆動ファン(逆転可能)

前方作業機関連

- ストレートチルトドーザ(EX)
- ストレートチルトドーザ(PX)

後方作業機関連

- 固定式マルチリッパ(EX)

シュー

- 560mmシングルシュー(EX)
- 910mm湿地シュー(PX)

キャブ内装備品

- キャブ
- ROPS(キャブ用)
- エアコン(ニューフロン対応)
- リクラインギンタン式サスペンションシート(ファブリック)
- リトラクタブルシートベルト
- ラジオ AM/FM
- 故障診断機能付モニター
- ルームミラー
- ドアポケット
- 灰皿・シガーライター
- ハイマウントフットレスト
- サンバイザー
- ランチBOXホルダ

その他

- 丸穴ヒンジ付ラジエータマスク
- フロントフック付ヒンジ式アンダーガード
- ツールキット
- 分割フルローラガード
- KOMTRAX

アタッチメント・オプション

エンジン関連

- 75Aオルタネータ
- 大容量バッテリー
- 11kWスタータ

前方作業機関連

- セミUドーザ(EX) ブレード幅: 3635mm
ブレード高さ: 1580mm

後方作業機関連

- 各種リッパポイント
- ドローパー

シュー

- 560mmヘビーデューティシュー(EX)
- 610mmシングルシュー(EX)
- 660mmシングルシュー(EX)
- 910mmシングルシュー(PX)

キャブ内装備品

- 消火器

その他

- ROPSキャノピ(キャブレス用)
- リッパ用作業灯
- バンドリズムプロテクション(キチ給油、給油キャップ)

仕様

項目	機種	D85EX-15(乾地)		D85PX-15(湿地)	
		ストレートチルトドーザ、固定マルチリッパ、ROPS、キャブ、エアコン付		ストレートチルトドーザ、ROPS、キャブ、エアコン付	
機械質量	kg	27730		27550	
エンジン出力	kW [PS]	179 [243]		179 [243]	
接地圧	kPa [kgf/cm ²]	79.4 [0.81]		42.2 [0.43]	
性能	走行速度 1速 前進/後進	3.6/4.7 km/h		3.6/4.7	
	2速 前進/後進	6.1/8.0 km/h		6.0/7.9	
	3速 前進/後進	10.1/13.0 km/h		10.0/12.7	
寸法	最小旋回半径	1.99 m		2.24	
	全長(ブレード先端まで)	7100 mm		6065	
	全幅 本体/ブレード	2560/3715 mm		3160/4365	
	全高 ROPS高さ/キャブ高さ	3324/3163 mm		3361/3200	
	接地長	3050 mm		3480	
法	履帯中心距離	2000 mm		2250	
	履帯幅	560 mm		910	
	最低地上高	450 mm		560	
	名称	SA6D125E-3			
形式	直接噴射式ターボ、アフタークーラ付				
総行程容積(総排気量)	ℓ [cc]	11.04 [11040]			
定格出力/回転速度	kW [PS]/rpm	179 [243]/1900			
ブレード	形式	ストレートチルトドーザ		ストレートチルトドーザ	
	ブレード幅	3715 mm		4365	
	ブレード高さ	1436 mm		1370	
	最大上昇量/下降量	1207/540 mm		1222/568	
足まわり	チルト量	750 mm		500	
	履帯形式	組立式シングルシュー(オイル封入式)		組立式円弧シュー(オイル封入式)	
	ローラの数(片側) 上部/下部	2/7		2/8	
	リンクピッチ	216 mm		216	
油圧	履帯幅	560 mm		910	
	最大圧力	MPa [kgf/cm ²]			
水油容量	吐出量	ℓ/min			
	冷却水	ℓ			
	燃料タンク容量	ℓ			
エンジン潤滑油(交換量)	ℓ				

単位は、国際単位系によるSI単位表示。〔 〕内の非SI単位は参考値です。

- 本機は改良のため、予告なく変更することがありますので、ご了承ください。
- 掲載写真は一部販売と異なる場合があります。また、カタログ用にポーズをつけて撮影したものであり、安全のために、実際にはこのような状態で機を放置しないようご注意ください。
- 本機をご利用される際の注意事項の詳細は取扱説明書をご覧ください。
- 機体質量3トン以上の建設機械の運転には「車両系建設機械運転技能講習修了証」の取得が必要です。コマツでは車両教習を実施しておりますのでご利用ください。

●お問い合わせは

KOMATSU

コマツ

営業本部 TEL. 03-5561-4746
商品企画室 TEL. 03-5561-2705
〒107-8414 東京都港区赤坂2-3-6
URL <http://www.komatsu.co.jp>